



婦幼守護神 臨水夫人

從人間走入雲端

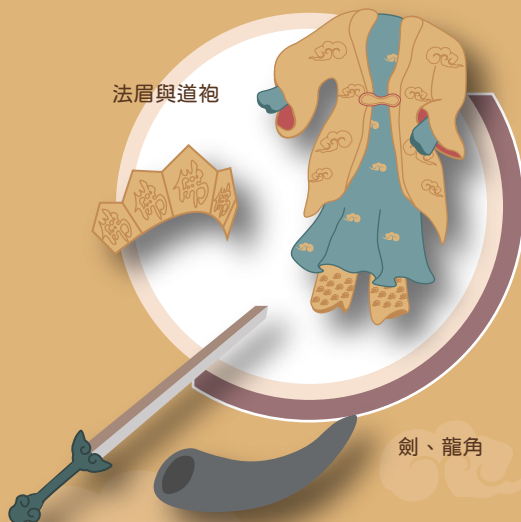
臨水夫人本名陳靖姑，唐福州下渡人，年少精通巫術、解除災厄，因以懷孕之身祈雨時，被長坑鬼陷害流產而死，臨終前祂發願成神守護婦女、幼兒平安，逝後屢屢顯靈，鄉民因而立廟祭祀，稱號「臨水夫人」。並與林九娘、李三娘三人同門師姊妹，世稱「臨水三奶夫人」，後世多視為安胎保產、救婦護幼之女神，於清咸豐年間晉封為「順天聖母」。

神像大解密

臨水夫人是閩東地區十分重要且普遍的信仰之一，由原鄉信仰帶入馬祖，祭祀於廟宇或家中，每間廟宇的臨水夫人神像各有不同韻味，所穿戴服飾、手持與腳踩物各具象徵意義，讓我們一起認識吧！

|| 武身形象 ||

道教闍山派時樣貌，手持物為招請天兵天將所用，並帶兵將幫助斬妖除魔



|| 文身形象 ||

皇帝冊封順天聖母的慈柔樣貌



*武身與文身形象採用目前常見的樣貌與說法

|| 腳踏物 ||



|| 神明用品 ||

信眾經常以胭脂水粉供奉於女神明前，讓神明妝點打扮。

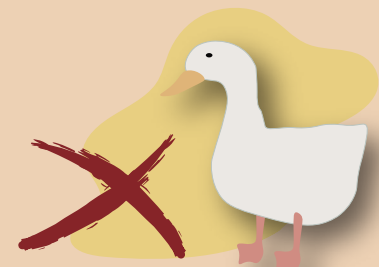


祭祀物品

祭祀供品可準備寓含早生貴子之意的食材，如蘋果或花生糖、糖果、瓜子等，喜酒為敬神謝恩；於做出幼時需特別準備紅斗。

|| 禁拜供品 ||

相傳鴨子曾救過陳靖姑，為感念鴨子的救命之恩，因此祭祀牲禮不能準備鴨相關食品。



|| 紅斗 ||

為馬祖歲時祭儀或生命禮俗儀式常見祭祀物。主要拜請五斗星君，祈求人生消災解厄、福氣平安。



馬祖人的奶娘

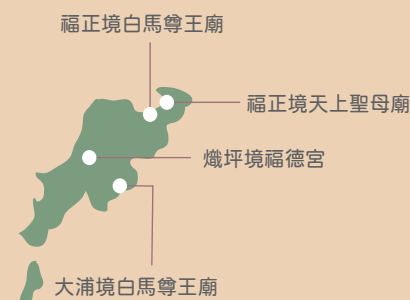
現今馬祖四鄉五島共有27間廟宇供奉臨水夫人，反映出在醫療條件不足的年代，婦女對於生產風險及嬰孩夭折的恐懼無助，使臨水夫人成為婦女的心靈寄託，因此許多祭儀與家庭及生命時間軸的關係相當緊密，並在不同區域產生專屬在地的習俗。

|| 西莒 ||



青蕃境天后宮

|| 東莒 ||



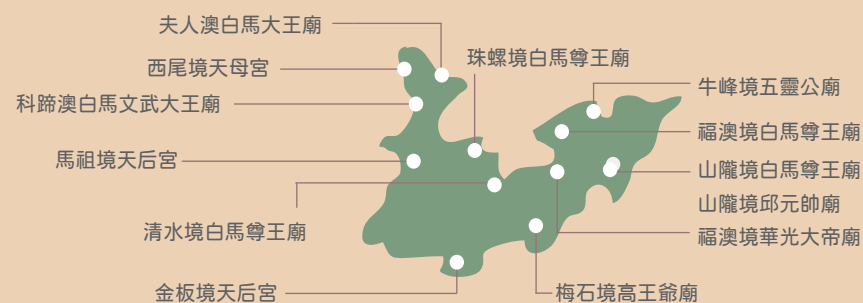
福正境白馬尊王廟

福正境天上聖母廟

熾坪境福德宮

大浦境白馬尊王廟

|| 南竿 ||



夫人澳白馬大王廟

西尾境天母宮

科蹄澳白馬文武大王廟

馬祖境天后宮

清水境白馬尊王廟

金板境天后宮

珠螺境白馬尊王廟

牛峰境五靈公廟

福澳境白馬尊王廟

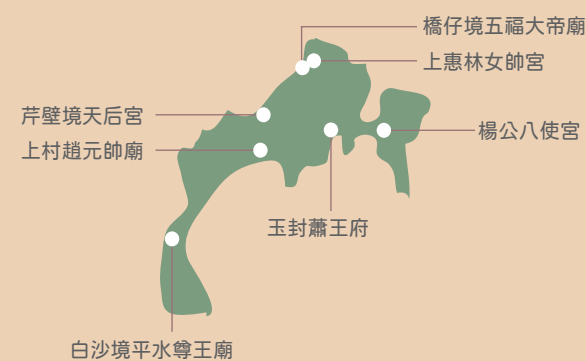
山隴境白馬尊王廟

山隴境邱元帥廟

福澳境華光大帝廟

梅石境高王爺廟

|| 北竿 ||



芹壁境天后宮

上村趙元帥廟

白沙境平水尊王廟

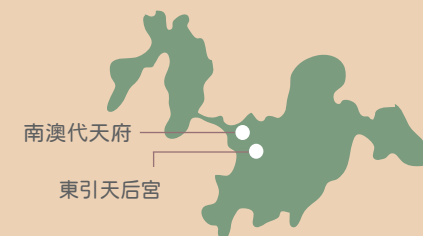
橋仔境五福大帝廟

上惠林女帥宮

楊公八使宮

玉封蕭王府

|| 東引 ||



南澳代天府

東引天后宮

新婚與求子

擺嬭

(ㄅㄞˋ ㄋㄞˋ, pe⁺ ne⁺)

馬祖各島

臨水夫人壽誕為農曆正月十五日，逢馬祖元宵擺嬭期間，祭祀臨水夫人的廟宇舉行「擺嬭」。當年度家中有新婚、添丁等喜家，擺設喜酒、碗筵、喜燭，亦即馬祖人所稱「給奶作歡喜」。



送喜

(ㄙㄨㄥˋ ㄏㄩˋ, soyng⁺ hi⁺)

馬祖各島

在元宵擺嬭後至喜家舉行送喜。由長老持放置臨水夫人香爐、蠟燭等物的紅盤，帶領鼓板隊前往喜家，喜家接下香爐放置新人床上，象徵傳承香火，並由長老唸「添花詩」，一旁觀禮者喝采「好啊！發啊！」以迎來喜氣。



花卵

(ㄏㄨㄚˋ ㄌㄨㄥˋ, hua⁺ laung⁺)

南竿、莒光

舉行喜碟、擺嬭時，擺設插上白花（求男）、紅花（求女）的熟雞蛋，作為求子的神物。南竿習俗為想求子婦女需暗自從廟取一對花卵，回家路途將蛋藏於身上，到家後將花卵放床頭一段時間，夫妻將蛋吃完。



請花

(ㄑㄩㄥˋ ㄏㄨㄚˋ, tsiang⁺ ngua)

南竿金板境天后宮

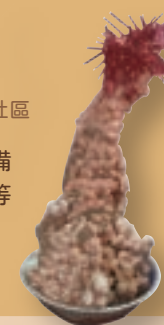
當頭者以紅紙剪一對男女形狀紙偶，送喜時由長老帶領鼓板隊與插上紅紙偶的香爐至新婚家，新人接香與紙偶放置床上。

喜碟

(ㄏㄩㄥˋ ㄉㄧㄝˋ, hi⁺ liek)

南竿福澳社區

當年度的喜家及求子者，農曆正月十五日準備10碗寓意「早生貴子」的果乾、喜酒與花卵等供品，向臨水夫人報喜及祈求子嗣。



喜碟供品

褪鞋

(ㄊㄨㄟˋ ㄒㄩㄝˋ, thong⁺ e⁺)

南竿牛峰境五靈公廟

擺嬭時，當頭者準備多雙嬰兒鞋擺放在供桌，求子者要趁人不備時取童鞋，若順利懷孕，孩子出生後第一年的擺嬭，媽媽準備一雙新鞋做回禮答謝並讓福氣傳承。



請神像

馬祖各島

早期欲求子的村民從廟中恭請臨水夫人神像至家裡祭祀，有新生兒誕生後，再恭請神像回廟中。

嬰幼兒

三旦

(ㄇㄨㄛˋ ㄋㄨㄥˋ, sang⁺ nang⁺)

馬祖各島

嬰兒出生第三天稱為「三旦」，家中準備糯米飯祭拜，感謝臨水夫人產期的庇佑，並於母親房設臨水夫人神位（馬祖稱為房裡嬭），庇護孩童平安成長。

過關

(ㄍㄨㄛˋ ㄍㄨㄤˋ, kuo uang)

馬祖各島

請算命師依新生兒的生辰八字在命盤上排列出可能遭逢的關煞，並請道長到家中化解，庇護孩子順利成長。



成年

分盆

(ㄉㄨㄛˋ ㄆㄨㄥˋ, puong puong)

馬祖各島

早期孩子16歲代表成年。父母在孩子16歲時，向家中祭祀的臨水夫人答謝庇佑孩子長大的德澤，並撤下房間內的臨水夫人香位。

做出幼

(ㄉㄨㄛˋ ㄉㄨㄤˋ ㄩㄟˋ, tso⁺ tshuk iu⁺)

馬祖各島

在孩子結婚前請道長到家裡舉行做出幼，化解生命關卡與祈福寓意，及宣告已成年、開始獨立自主。

註：現今於南竿牛峰境五靈公廟舉行「牛角做出幼」，以分盆禮為基礎，近年結合新生兒與新人做出幼等民間禮俗擴大辦理。